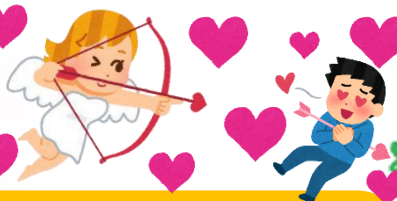


どんぐり 2023 2月



三野原病院では、

ちょっと不安!!
リハビリで
こんなことしているの?

「病院ではできたけど、
自宅での動作が出来るか分からない」
「福祉用具はちゃんと使えるのか」

など在宅復帰に対して不安がある患者様に対して、
訪問リハビリを導入しています。
その内容をすこ〜しだけご紹介!



【靴・装具の着脱訓練】

自宅玄関でどのように着脱するか
の動作訓練・指導を行います。
また福祉用具の位置確認を行ない、
修正等行っています。



在宅に
向けた支援
訪問リハビリ
とは?



【屋外での移動練習・確認】

病院内の廊下(整地)とは違って
屋外は不整地であることがほとんどです。
また、車など障害物も沢山あります。
その中でより実践的な**移動訓練**や
注意点等の確認をリハビリで行うことで、
色々なリスクを回避し、自立度の向上や
閉じこもりを予防する事が出来ます。


【入浴動作訓練】

病気によって通常の入浴動作が
困難な方に対して**福祉用具**を導入
する事があります。
その道具が患者様に合っているのか、
また正しい使い方や動作指導・訓練を
行います。



職員紹介

NEW リハビリスタッフ



1月より入職させて頂きました、
近藤と申します。
昨年までは福岡市内で
訪問看護事業所に勤めていました。
約20年ぶりの病院での勤務となり
ますので、新人の気持ちを思い出
して頑張ります。
(ほどほどに)

芋ほりしました



リハビリ農園で育てていた
じゃがいもを収穫しました。
土の中から、じゃがいもを見つけた時の
皆さんのニコニコ笑顔が最高でした!♡

春…夏…に向けて、今度は何が育つか楽しみでね!

緊急企画!!


カツチョさん! フルマラソン初挑戦

出発前





2月19日北九州マラソン初挑戦!
マラソン巧者の院長と参加しま
した。10km付近まではついてい
けたのですが、そこからじわり
じわりと差が開き、40kmで無念
のタイムオーバーとなりました。
まだまだ修行が足りません…。
院長は見事完走し、メダルを
ゲット!でした。さすがです!

院長のメダル



メダル欲しかったなあ〜



自撮りの僕