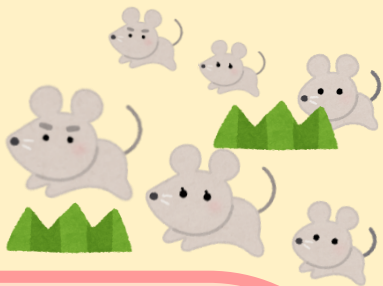




2020

1月



### 新年のごあいさつ



明けましておめでとうございます。昨年は入職1年目で色々、面倒を掛けたいと思います。今年も1年頑張りますので、宜しくお願いします。

PT 黒木

明けましておめでとうございます。一年健康に気をつけ、子育てに仕事に頑張っていきたいと思います！今年も宜しくお願いします。 OT 鍋



明けましておめでとうございます。皆で協力し、一丸となり、「S15 (サイコ)」な1年にしましょう！ ST 生澤

皆さま、明けましておめでとうございます。

2019年のどんぐりを  
ご盛況頂きありがとうございます。

2020年はオリンピックの盛り上がり  
に負けなようにどんぐりも  
盛り上げていきます！！

本年も宜しくお願い致します。

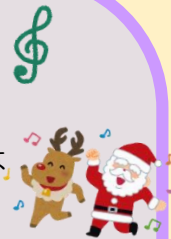


広報誌係 一同

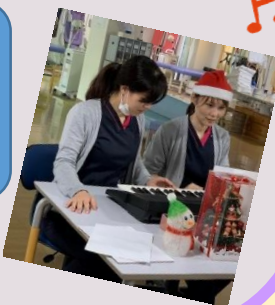


### リハビリ室に サンタが やってきました!!!

12月19日OTカフェに平岡先生に似たサンタさんがやってきました🎅  
サンタさんからのプレゼントは野菜の置物？…  
ですが、皆様はプレゼントに大喜びでした。



OT楠居、OT竹森によるピアノ演奏🎹  
息はぴったり！患者様の歌声でさらに盛り上がっていました。



### お〜てい〜カフェ 作品紹介



今月の作品は「富士山▲」と「ねずみ🐭」です。まだ、未完成ですが、新聞紙をたくさん丸めて手の力を使ったり指先を器用に使って毛糸を結んで作品を作っています。

ちなみに…

子年の人は「寝ず身」とされ、真面目にコツコツと働く人が多いそうです。また、環境への適応能力が高く誰にでも合わせられ、コミュニケーション能力に長けているとのこと。

お〜てい〜カフェで今年もわいわい楽しく過ごしましょう。

