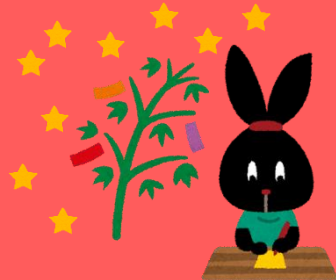


# どんぐり 2019 7月



## リハビリ 農園

## いもほり



リハビリ農園にて患者様と一緒に  
ジャガイモ堀をしました。

昔農業をされていた患者様が中心となり  
スタッフ・ほかの患者様のサポートを  
してくれました。  
おかげで収穫はスムーズにできました☺♪



現在、リハビリスタッフは  
フレックスボードを使用した  
移乗方法を練習しています。  
フレックスボードとは、  
じゃばらになっており、  
患者様の姿勢にぴったりフィットします。  
さらに、滑りやすい布で  
寝た状態のままスムーズにベッドから  
ストレッチャー、  
リクライニング車椅子などへの  
移乗が出来ます。  
患者様だけでなく介助側も負担軽減され  
安心・安全に移乗が出来ます。



# おていふふ 作品紹介



☆☆☆七夕仕様☆☆☆

健康になりますように

千鳥饅頭が食べたい

ジョン（愛犬）に  
会わせてください。  
神様お願いします。



今回の作品は七夕にちなんで  
「天の川と織姫&彦星」です。  
今年は、曇りで天の川が  
見えませんでした  
皆様の願い事が叶うと  
いいですね。

7月いっぱいまで  
飾っているので  
是非見上げに来て下さい。